

CLAVE DEL PRODUCTO: 7587

GENERALIDADES

Comercializador: Tecnobotánica de México
Tipo de documento: Ficha técnica
Fecha de elaboración del documento: 2022-09-26

Imagen del producto:



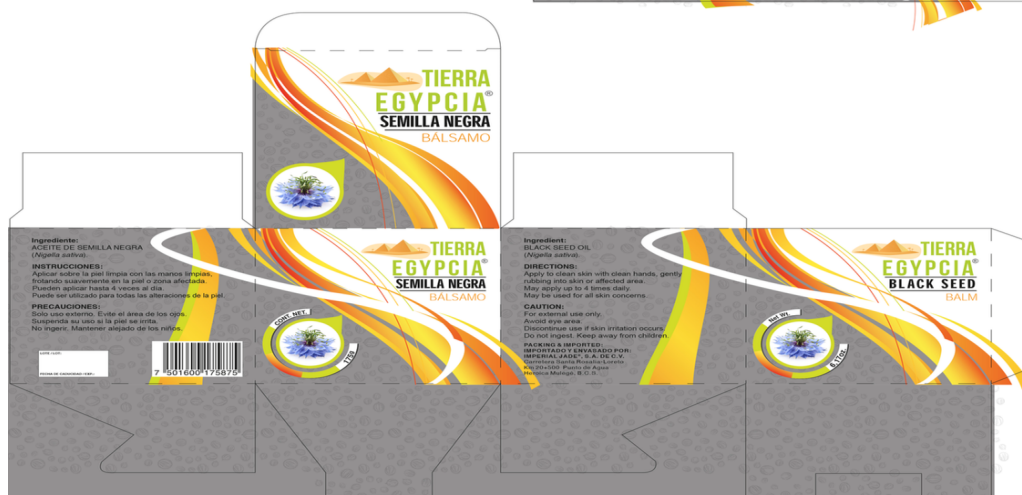
Clave del producto: 7587
Número de código de barras del producto: 7501600175875
Denominación del producto: BÁLSAMO DE SEMILLA NEGRA
Marca: TIERRA EGYPCIA®
Fabricante: IMPERIAL JADE, SA DE CV
Categoría del producto: HUESOS-ARTICULACIONES-MUSCULOS Y SUS SUPLEMENTOS
Contenido neto: 175 g
Unidad de medida: 6,17oz.
Estado físico: BALSAMO
Contenido neto por cada dosis: NO APLICA
Via de uso o administración: USO TOPICO
Instrucciones para su uso consumo: APLICARSE EN EL AREA A TRATAR CUANTAS VECES SEA NECESARIO.
Instrucciones para su preparación: NO APLICA
Precauciones: SOLO USO EXTERNO. EVITE EL AREA DE LOS OJOS. SUSPENDA SU USO SI LA PIEL SE IRRITA. NO INGERIR
Necesidades de refrigeración: NO
Instrucciones para su conservación: GUARDESE EN UN LUGAR FRESCO Y SECO
Clave de producto SAT:
Unidad de medida SAT:

INFORMACION NUTRIMENTAL

Información nutrimental por porción:

ESPECIFICACIONES TÉCNICAS DEL PRODUCTO TERMINADO

Envase Primario		Envase Secundario	
Descripción:	TARRO	Descripción:	CAJA
Dimensiones del envase:		Dimensiones del envase:	
Alto:	7.5 CM	Alto:	8.2 CM
Ancho:	8 CM	Ancho:	9.5 CM
Largo:	8 CM	Largo:	9.5 CM
Peso:	0.086 G	Peso:	0.016 G
Número de rosca de la tapa:	R-93	Material del envase:	CARTULINA SULFATADA
Material del envase:	POLIETILENO	Especificaciones del holograma:	NO APLICA
Color del envase:	BLANCO		
Color de la tapa:	BLANCA		
Otros componentes:	NO APLICA		
Arte de la etiqueta:			



Peso unitario del producto terminado en gramos: 0.291

Empaque colectivo	
Cantidad de piezas por empaque colectivo:	72
Descripción del empaque colectivo:	CAJA TIPO HUEVO CORRUGADA
Alto:	32.5
Ancho:	30.5
Largo:	59.5
Peso:	0.975
Arte del empaque:	NO APLICA
Material del envase:	CARTON CORRUGADO
Peso total del empaque colectivo lleno del producto:	22.000 KG

INGREDIENTES

Ingredientes:

ACEITE DE SEMILLA NEGRA (*Nigella Sativa*)

Información de los principales ingredientes:

Nigella sativa (N. Sativa) es una pequeña planta con flores que crece en el suroeste de Asia, Oriente Medio, el sur de Europa y el norte de África.

Este arbusto también produce frutos con diminutas semillas negras. Comúnmente conocida como semilla negra, las semillas de *N. sativa* tienen muchos otros nombres, incluyendo comino negro, alcaravea negra, nigella, flor de hinojo y cilantro romano.

Este aceite se extrae de las semillas de *N. sativa* y se ha utilizado en la medicina tradicional durante más de 2,000 años debido a sus muchos beneficios terapéuticos.

Además de los usos médicos, el aceite de semilla negra se usa comúnmente de forma tópica para ayudar con una variedad de afecciones de la piel e hidratar el cabello.

La investigación sugiere que, debido a sus efectos antimicrobianos y antiinflamatorios, el aceite de semilla negra puede ayudar en el tratamiento de algunas afecciones de la piel, incluyendo:

- acné
- eczema
- piel seca en general
- psoriasis

A pesar de las afirmaciones de que el aceite también puede ayudar a hidratar el cabello y reducir la caspa, ningún estudio clínico apoya estas afirmaciones.

Reducir los síntomas de la artritis reumatoide. Debido a sus efectos antiinflamatorios, la investigación sugiere que el aceite de semilla negra puede ayudar a reducir la inflamación de las articulaciones en las personas con artritis reumatoide.

Antifúngico. También se ha demostrado que el aceite de semilla negra tiene actividades antimicóticas. En particular, puede proteger contra la *Candida albicans*, que es una levadura que puede conducir a la candidiasis.